



MONTERINGSVEJLEDNING

HUNTON VINDTÆT

12 / 15 / 19 / 25

Opbevaring

Hunton Vindtæt skal opbevares tørt og være tør ved montering. Før montering bør pladerne akklimatiseres til brugsstedet. Åbne pakker skal beskyttes mod nedbør.

1 Montering

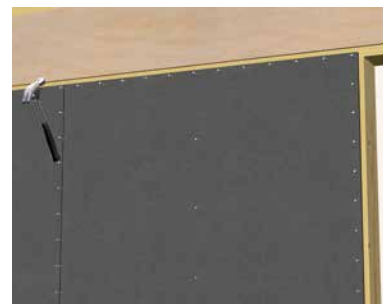
Vindtæt-pladerne skal monteres med den sorte vindtæt-belægning udad. Centerafstand mellem lægter, bjælker, spær e.l. må maksimalt være 600 mm. Alle pladekanter skal være understøttet, og der må som forstærkning lægges lægter ind under eventuelle tværgående samlinger. Pladesamlingerne skal videst muligt sidde centreret på lægter, så man opnår tilstrækkelig indfæstning. Det anbefales at montere pladerne med mellemrum på 2-3 mm. Ved lægtedimensioner under 48 mm kan man benytte Hunton Vindtæt med fals.

Pladerne fæstnes med skifersøm/papsøm med 100 mm afstand langs pladekanterne og med 250 mm afstand langs midten af pladerne for at sikre tilstrækkelig vindafstivning og tætning. Søm eller kramper skal benyttes, således at hoved/ryg ligger plant med pladens overflade, men uden at bryde den tætnende belægning på pladerne.

Anbefalede sømlængder fra SINTEF for forskellige pladetykkelser:

Pladetykkelse (mm)	Skifersøm/papsøm dimension [mm]
12	2,8 x 45
15	2,8 x 45
19	2,8 x 55
25	2,8 x 65

For 12 mm vindtæt kan der bruges korrosionsbeskyttede kramper med minimum dimension 1,8 x 20 x 30 mm.



Sømafstand

2 Klemning af samlinger

For at opnå god lufttæthed skal alle pladesamlinger klemmes med sløjfer. Det anbefales at benytte minimum 23x36 mm lægter e.l. Udlægning mellem Hunton Vindtæt og udvendig beklædning skal være minimum 20 mm.

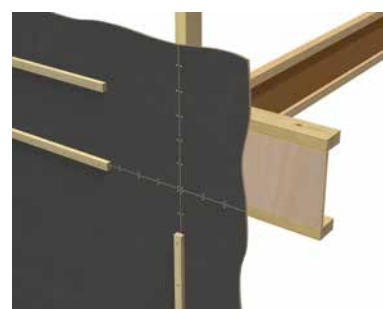
I tilfælde, hvor der er planlagt lodret udvendig beklædning, kan man bruge tyndere klemplister (f.eks. 11x36 mm). Her skal der monteres horisontale lægter udenpå klemplisterne med tilstrækkelig tykkelse for den lodrette beklædning.

For vandret beklædning anbefales det, at de lodrette lægter bygges længere ud end de vandrette for bedre luftning. Dette gøres ved f.eks. at bruge lægtedimension 23x36 mm lodret og 11x36 mm vandret.

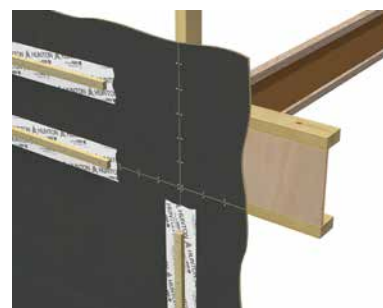
Som ekstra sikring i samlinger mellem pladerne kan man benytte Hunton Tescon Vana og Hunton Tescon Primer RP eller diffusionsåben papstrimmel, som klemmes under lægter.

Hunton Tescon Vana er en allround tape for varig tætning uden- og indendørs. Tapen tåler 6 måneders udendørs eksponering og er desuden særdeles ældningsbestandig.

Hunton Tescon Primer RP bruges som et ekstra klæbemiddel til tape. En af fordelene ved dette er, at man kan tape direkte på den fugtige primer. Porøse træfiberplader som Hunton Vindtæt e.l. skal grundes med Hunton Tescon Primer for at opnå permanent forsegling.



Klemning af samlinger



Klemning af samlinger m/tape

3 Hjørneløsning

I hjørner kan man også benytte Hunton Tescon Vana eller papstrimmel for at opretholde ekstra sikring mod luftlækager. Pladesamlinger skal sømmes med 100 mm afstand mellem søm og klemmes med lægter.



Hjørneløsning

4 Gennemføring

Gennemføringer skal planlægges og udføres, så man ikke ødelægger tætheden i spærrelagene. Gennemføringer gennem yderkonstruktion bør reduceres til et minimum og bør være planlagt på forhånd, så det er muligt at etablere god tætning.

Nogle kritiske detaljer:

Ventilationskanaler og -anlæg skal lægges indenfor tætnings- og isoleringslaget, også af energimæssige årsager. Kanalgennemføringer skal tættes omhyggeligt. Alle gennemføringer til elektricitet og VVS skal planlægges ved, at der er indlagt trækrør og studser. Balkon bør ikke laves med udkragede bjælker.

Ved alle gennemføringer i Hunton Vindtæt skal man understøtte rundt om gennemføringen for at sikre, at pladesamlinger opretholder tilstrækkelig klemning.

I plader laver man, ganske enkelt, de nødvendige huller til gennemføringer og fæstner den til understøtningen med 100 mm afstand. Rundt om gennemføring tætnes man godt med Hunton Tescon Vana og Hunton Tescon Primer e.l. Desuden kan man benytte manchetter e.l. for at sikre optimal lufttætning.



Understøttelse rundt om gennemføringer



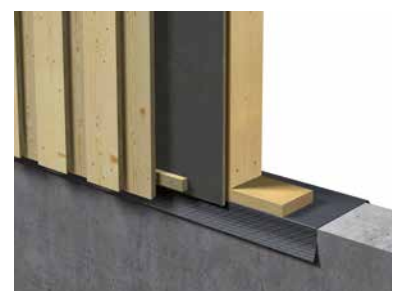
Fugning rundt om gennemføringer



Manchet rundt om gennemføringer

5 Overgang mur og væg

For at reducere kuldebro i overgang mellem mur og skelet kan Hunton Vindtæt med fordel føres lidt ned på murkronen, såfremt man bagtil lægger grundmurspap. Sidstnævnte for ikke at sætte træet i kontakt med betonen.

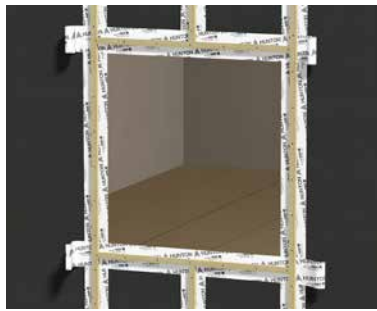


Overgang mur og væg

6

Hunton Tescon Vana rundt om åbninger

Rundt om åbninger skal alle pladekanter fæstes for hver 100 mm. Derudover anbefaler vi at man benytter Hunton Tescon Vana for ekstra tæthed. Alle pladeender/kanter skal klemmes med klemlister/lægter. Isætning af vindue og dør gøres efter anvisning fra producenten.



Vinduesdetalje med tape



Dørdetalje med tape

7

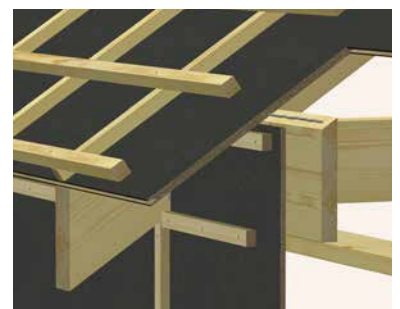
Overgang væg/tag med gennemgående spærender

Detaljer rundt om overgang væg og tag er vigtige for at sikre, at kuldebroer og luftlækager minimeres. Hvor spærfod stikker ud forbi væggen kan man skære dimensionen ud i Hunton Vindtæt for derefter at føre pladen op til overkant af understøttelse som vist på billedet til højre. Understøttelsen mellem spær anbefales, da det også sikrer god klemfunktion for undertag. Dette vil gøre, at man kan klemme pladerne godt mod understøttelsen og fuge mellem plade og spærende.

Alle samlinger og ender på Hunton Vindtæt skal sømmes med 100 mm afstand og klemmes med lægter.

Alternativt ved gennemgående spær:

For at sikre god tætning mellem væg og tag med gennemgående spærender kan det i nogle tilfælde være hensigtsmæssigt at supplere med dug/banevare. Dugen klemmes mellem undertaget og den tværgående understøttelse. Dugen føres derefter rundt og ned på undersiden af spærenderne, hvor den så klemmes bag den øverste lægte på vindtæt-pladen på væggen.



Overgang væg/tag med gennemgående spærende



God klemning

8

Overgang væg/tag med løse spærender

Løse spærender kan udføres på mange forskellige måder, men princippet på billedet til højre viser det væsentlige, hvordan Hunton Vindtæt føres mod Hunton Undertag for at sikre god tætningsfunktion. Hvor andre undertag benyttes, udfører man dette efter nøjagtig det samme princip.



Overgang væg/tag med løs spærende



www.hunton.dk, hunton@hunton.se, tlf +46 40 15 38 00

